

## TULAJDONSÁGOK ÉS ALKALMAZÁSI TERÜLETEK

- Valós idejű járműkövetés és védelem
- Telemetrikus rendszer: élő adattovábbítás, jármű diagnosztikai és távfelügyelet (OBD, FMS)
- Biztonságtechnika: riasztó, indításgátló, vezető azonosító és szabotázs védelem
- Flottakezelés, ütemezett karbantartás, sofőr értékelés
- Beállítás kezelés és szoftverfrissítés mobilhálózaton keresztül, vagy vezetékkel
- Legalább 99.9% adatlefedettség aktív állapotban\*
- Fejlett roaming beállítások 3 zónára
- Intelligens algoritmus az adatok tárolására és továbbítására
- Az Optin ON.GUARD™ és ON.TRACK™ rendszerek által támogatott kommunikációs protokoll (OSP)

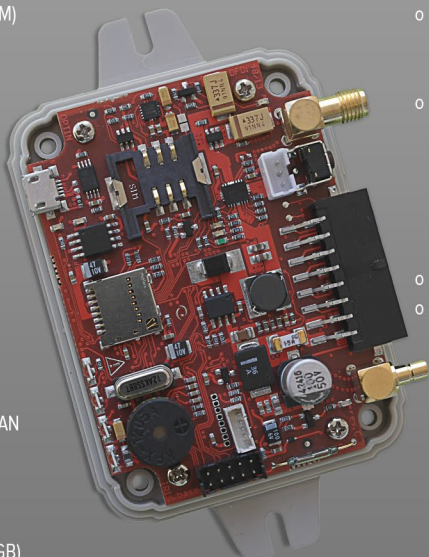
GLONASS/GPS KÖVETŐ,  
INDÍTÁSGÁTLÓ ÉS  
TELEMETRIA ESZKÖZ



\* Átlagolt érték, megfelelő GPS és GPRS lefedettség esetén

## HARDVER SPECIFIKÁCIÓ

- o Méretek: 80 x 60 x 30 mm (H x Sz x M)
- o Súly: 120 g
- o Burkolat: ABS műanyag (IP21)
- o Energia ellátás: DC 8-40V
  - o Alacsony fogyasztás
  - o Belső Li-polymer tartalék akku és töltő
- o Kommunikáció: Négy sávú GSM 850/900/1800/1900 MHz
- o A készülék által támogatott GSM csatornák:
  - o GPRS class 10
  - o SMS (text/data)
- o Helymeghatározó rendszer:
  - o támogatott rendszerek: GPS, GLONASS, QZSS
  - o SBAS: WAAS, EGNOS, MSAS, GAGAN
  - o akár 10Hz frissítés
  - o külső aktív antenna
- o Tárhelykapacitások:
  - o 16MB integrált FLASH
  - o microSD kártya foglalat (max. 64GB)



- o Mozgásszenzorok:
  - o 3D gyorsulás mérő
  - o eCompass (iránytű)
- o Kapcsolat a felhasználóval:
  - o 4 LED visszajelző
  - o 1 nyomógomb
  - o Piezo csipogó
  - o micro USB
  - o Bluetooth (opcionális)
- o Megbontás érzékelése, riasztás
- o Kapcsolat a járművel:
  - o 2 analóg bemenet (előre beállított tartományok: 0-5V, 0-15V or 0-30V)
  - o 2 digitális kimenet
  - o iButton sofőrazonosító csatlakozó
  - o 6 digitális bemenet (1 dedikált bemenet az alvó és éber mód váltásra)
  - o CAN-bus interfész FMS-hez
  - o IRIS bővítő csatlakozó – más szenzorok

További információk: <http://iris.optin.hu>

✉ [hardware@optin.hu](mailto:hardware@optin.hu)

OPTIN